

# L'eau sur la commune de Voisins le Bretonneux

Réunion de quartier du 24 novembre 2016

Ruffine LE VILLAIN – Ingénieure eau potable et assainissement



# SOMMAIRE

- I. L'eau en quelques notions clefs
- II. Qui gère l'eau à Voisins le Bretonneux ?
- III. Le cycle de l'eau sur la commune



# I. L'eau en quelques notions clefs

a. L'eau est un bien public et partagé

b. Grand cycle et petit cycle de l'eau

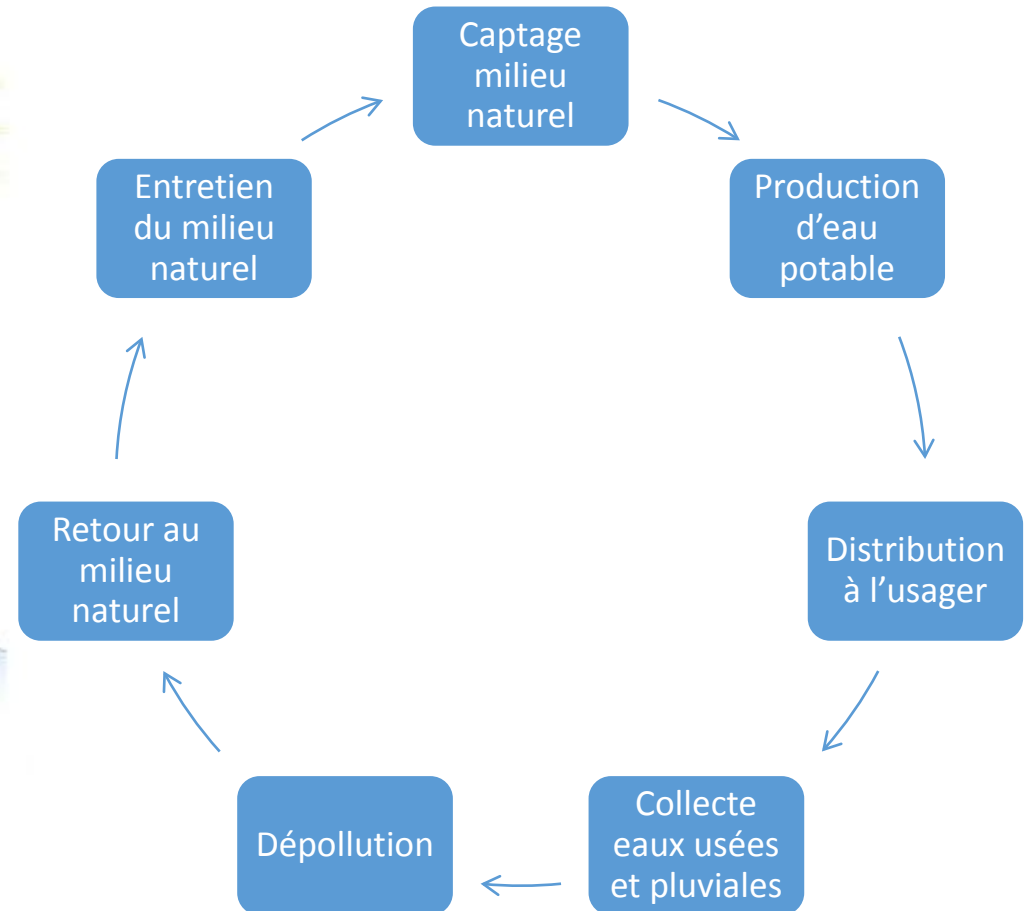
# I. L'eau en quelques notions clefs

## a. L'eau est un bien public et partagé :

- L'eau est une ressource naturelle
- Chacun doit pouvoir y avoir accès de façon égale et dans de bonnes conditions
- L'eau n'appartient à personne mais sa préservation est de la responsabilité de chacun

# I. L'eau en quelques notions clefs

## b. Grand cycle et petit cycle de l'eau



## II. Qui gère l'eau sur la commune de Voisins ?

a. Le SMGSEVESC pour l'eau potable



b. SQY et Hydreaulys pour les eaux usées



c. SQY pour les eaux pluviales



## II. Qui gère l'eau sur la commune de Voisins ?

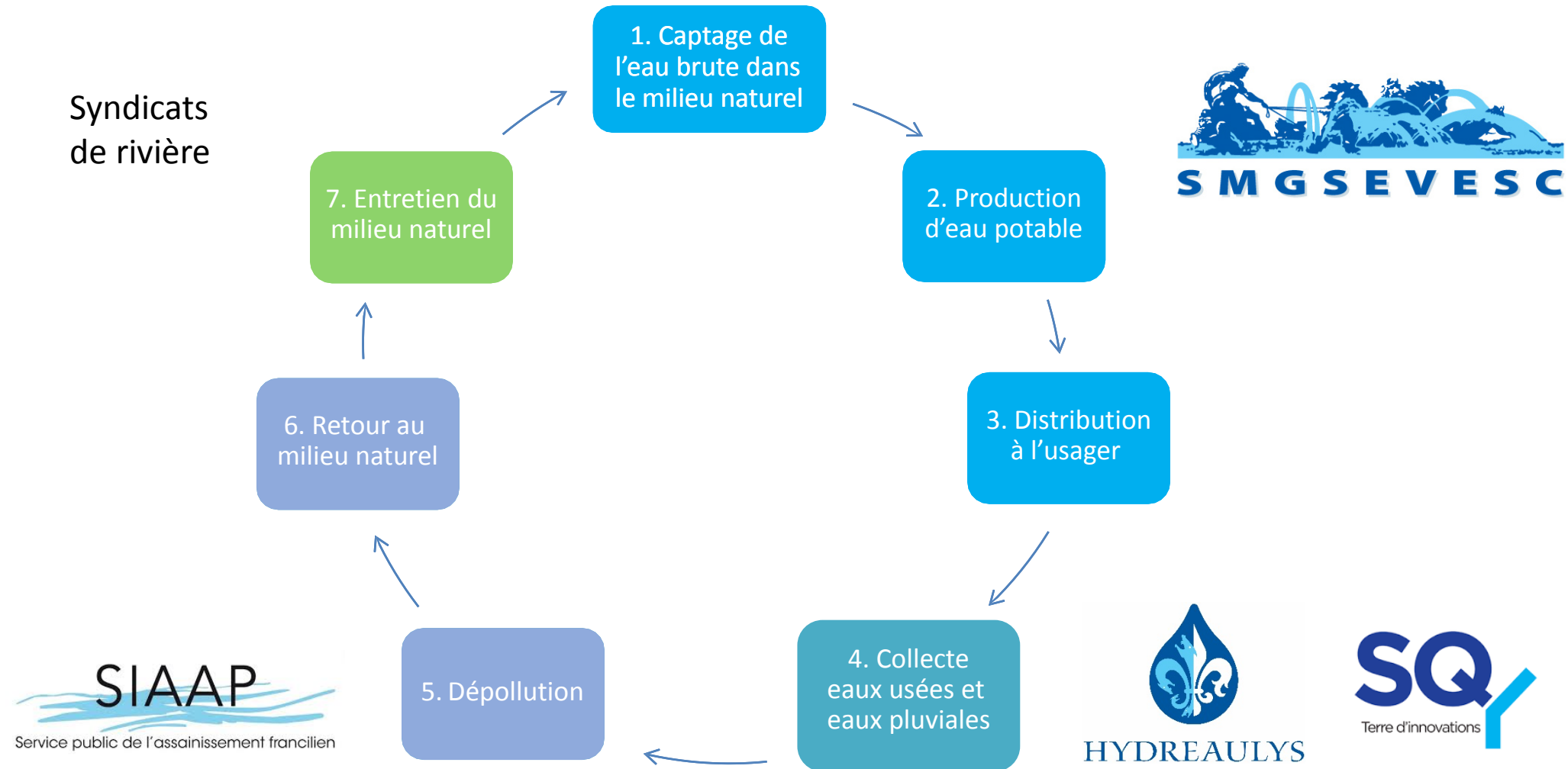
- En France :

- La gestion de l'eau revient aux collectivités publiques

*Les collectivités sont souvent regroupées en syndicats spécialisés pour la gestion des compétences relatives à l'eau : mutualisation des compétences et cohérence territoriale.*

- Les compétences sont réparties selon les différentes étapes du petit cycle de l'eau.

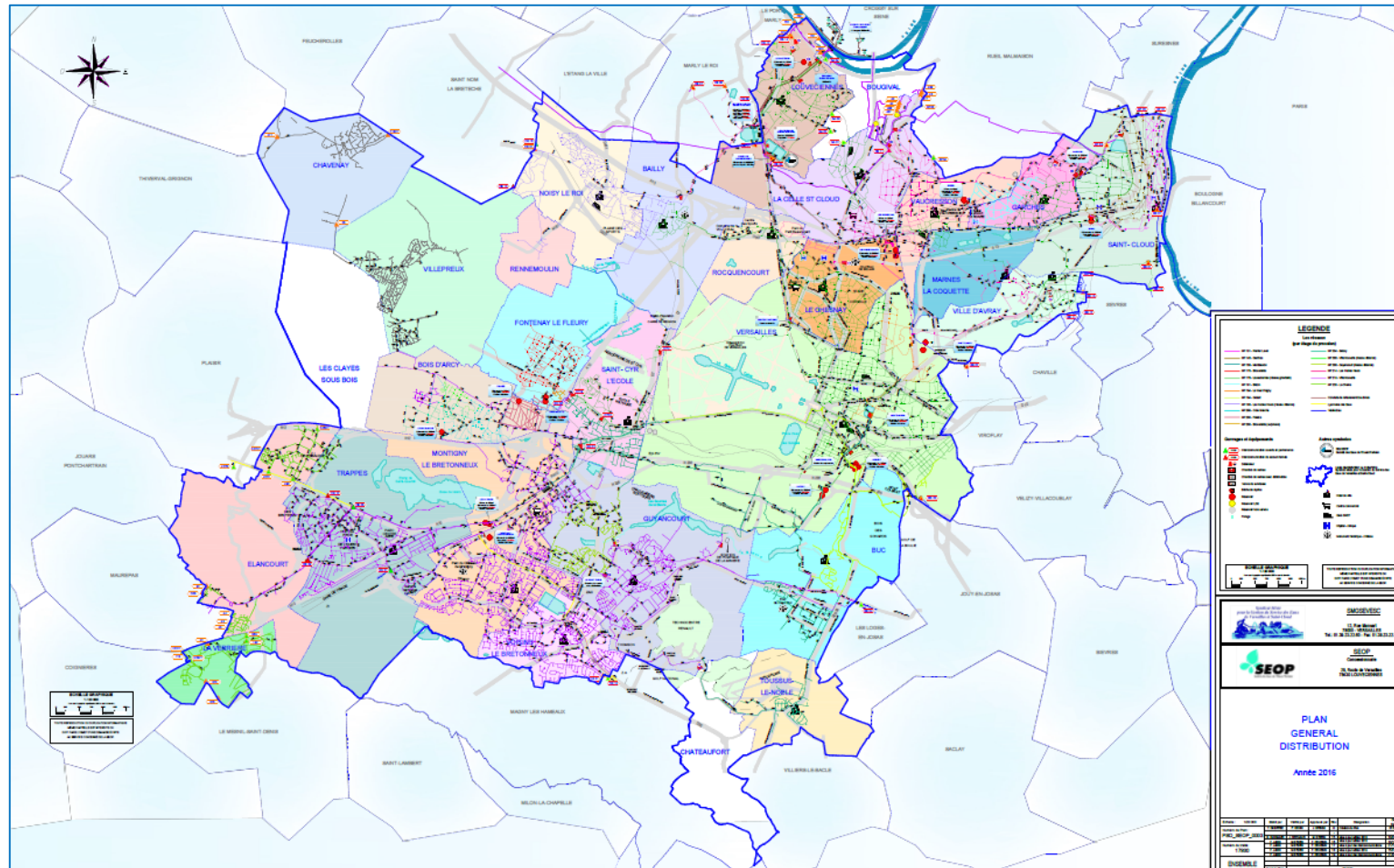
# II. Qui gère l'eau sur la commune de Voisins ?





# II. Qui gère l'eau sur la commune de Voisins?

## a. Le SMGSEVESC en charge de l'eau potable



## II. Qui gère l'eau sur la commune de Voisins?

a. Le SMGSEVESC est en charge de l'eau potable



### Le SMGSEVESC :

- Assure la production et l'alimentation en eau potable : à travers la gestion et le suivi de ses contrats d'exploitation
- Réalise en maîtrise d'ouvrage directe les travaux de grande ampleur nécessaires à la fiabilisation et à l'amélioration du service public dont il a la charge

### Son délégataire la SEOP :

- Exploite l'usine de production et d'alimentation en eau potable
- Intervient sur les réparations ponctuelles du réseau et renouvelle les réseaux de petits diamètres
- Assure la facturation et la gestion du service client

## II. Qui gère l'eau sur la commune de Voisins?

a. Le SMGSEVESC est en charge de l'eau potable



Quelques chiffres clefs :

Syndicat des Eaux de Versailles et de Saint-Cloud	2015
Nombre de clients	45 568
Nombre d'habitants desservis	425 883
Volume de distribution (m <sup>3</sup> )	24 429 069
Volumes consommés (m <sup>3</sup> )	21 415 832

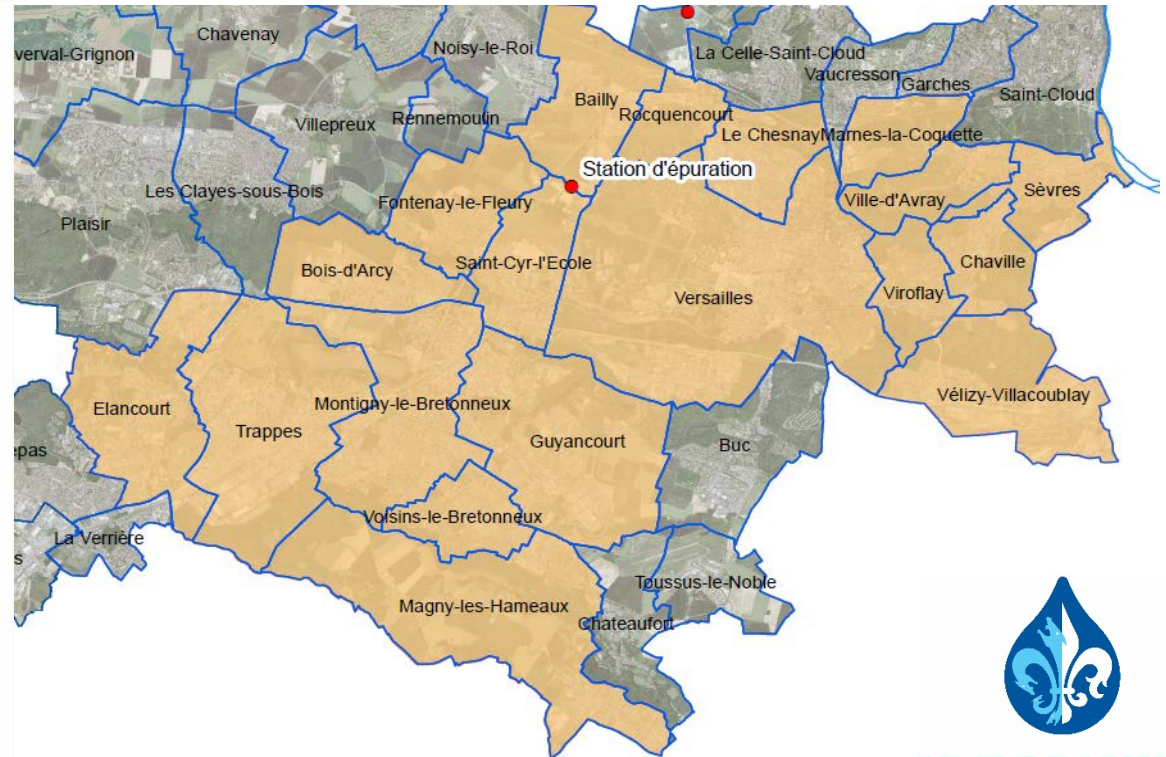
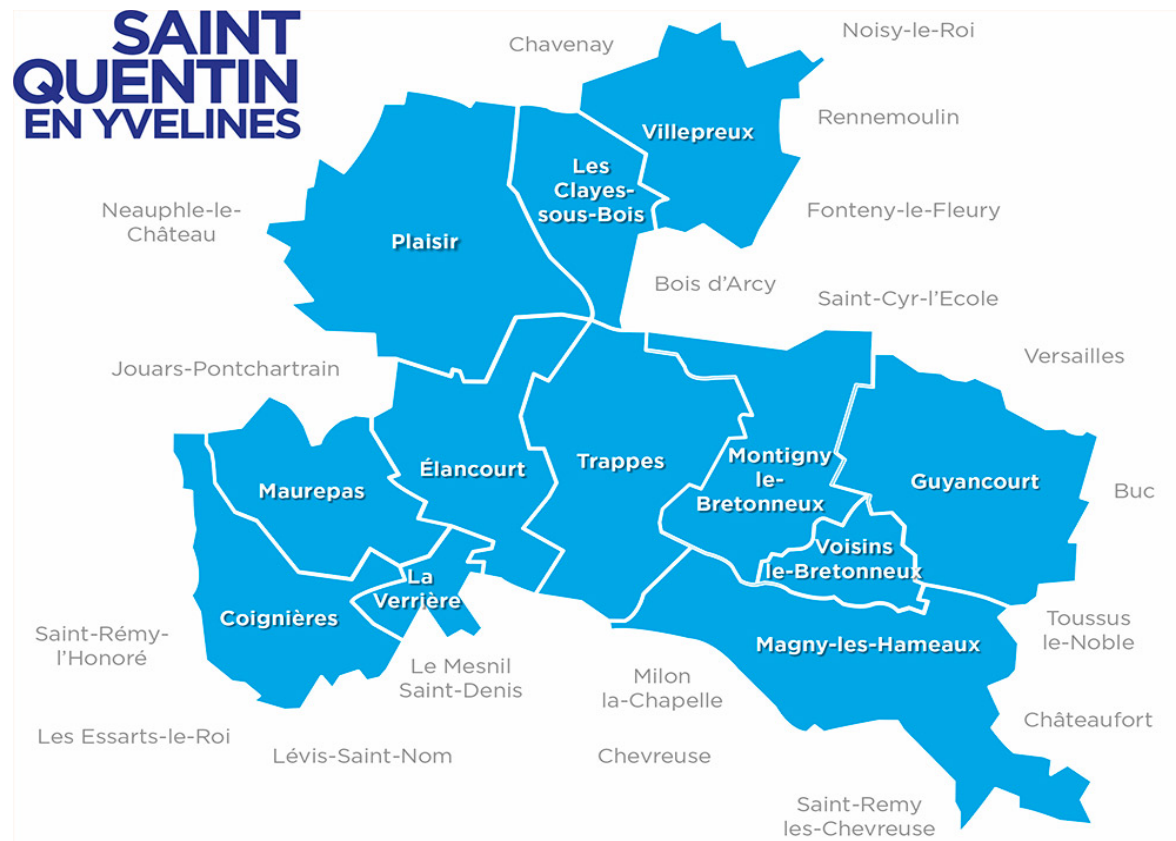
Le SMGSEVESC et la SEOP sont financés à 100% par la facture d'eau potable sur le principe « l'eau paye l'eau ».

Voisins le Bretonneux	2015
Nombre de clients	2 508
Nombre d'habitants desservis	11 799
Volumes consommés (m <sup>3</sup> )	450 474

Libellé	Volume en m <sup>3</sup>	2015	
		Prix Unitaire HT au 27 février * 2015	Montant HT
<b>Distribution de l'eau</b>			
Prime fixe			12,13
Consommation	120	0,9461	113,53
Prélèvement pour nouveaux investissements	120	0,3000	36,00
Agence de l'eau : Redevance prélèvement	120	0,0866	10,39
Surtaxe CA DE SQY	120	0,0540	6,48
<b>Part Eau Potable HT - base 120 m<sup>3</sup></b>	<b>120</b>		<b>1,49</b>

# II. Qui gère l'eau sur la commune de Voisins?

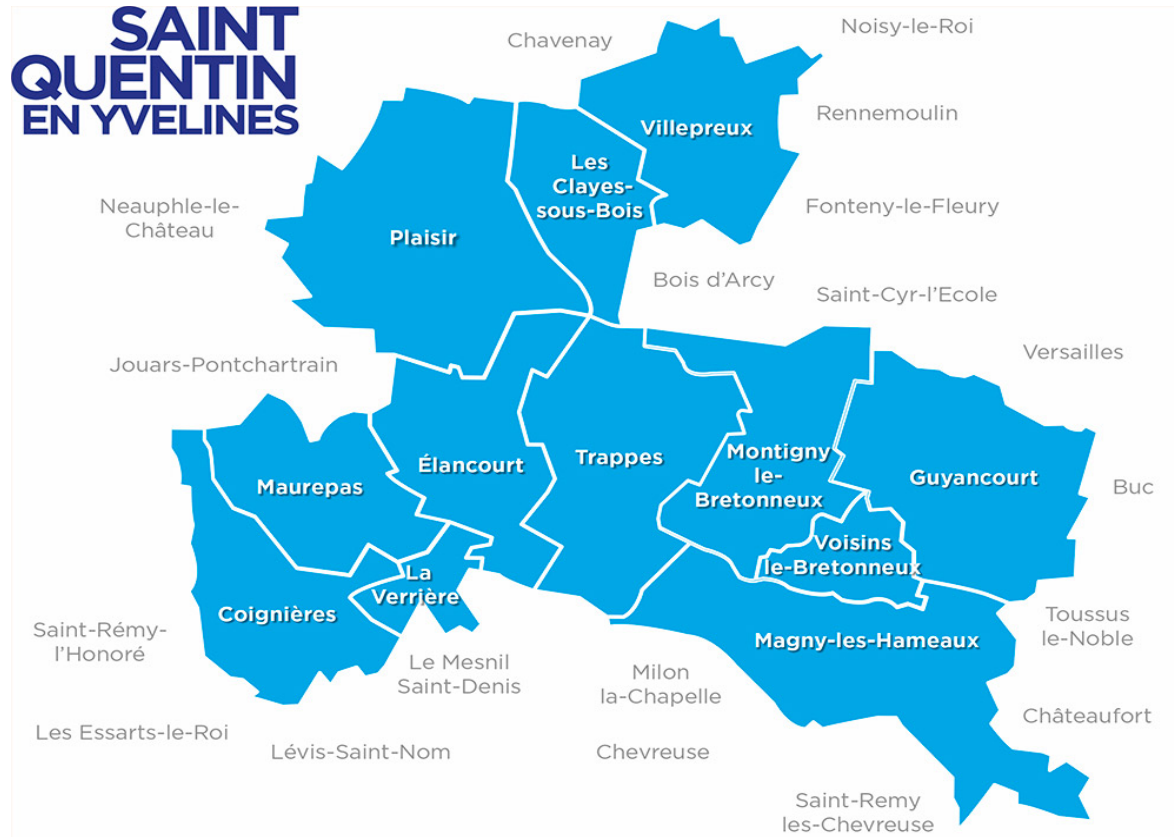
b. SQY et Hydreaulys en charge des eaux usées hors traitement (SIAAP)



**HYDREAULYS**

# II. Qui gère l'eau sur la commune de Voisins?

## b. Eaux usées : SQY est en charge de la collecte



Réseau en séparatif :

↔ 2 réseaux distincts eaux usées/eaux pluviales

Plus de 37 km de réseaux de collecte d'eaux usées

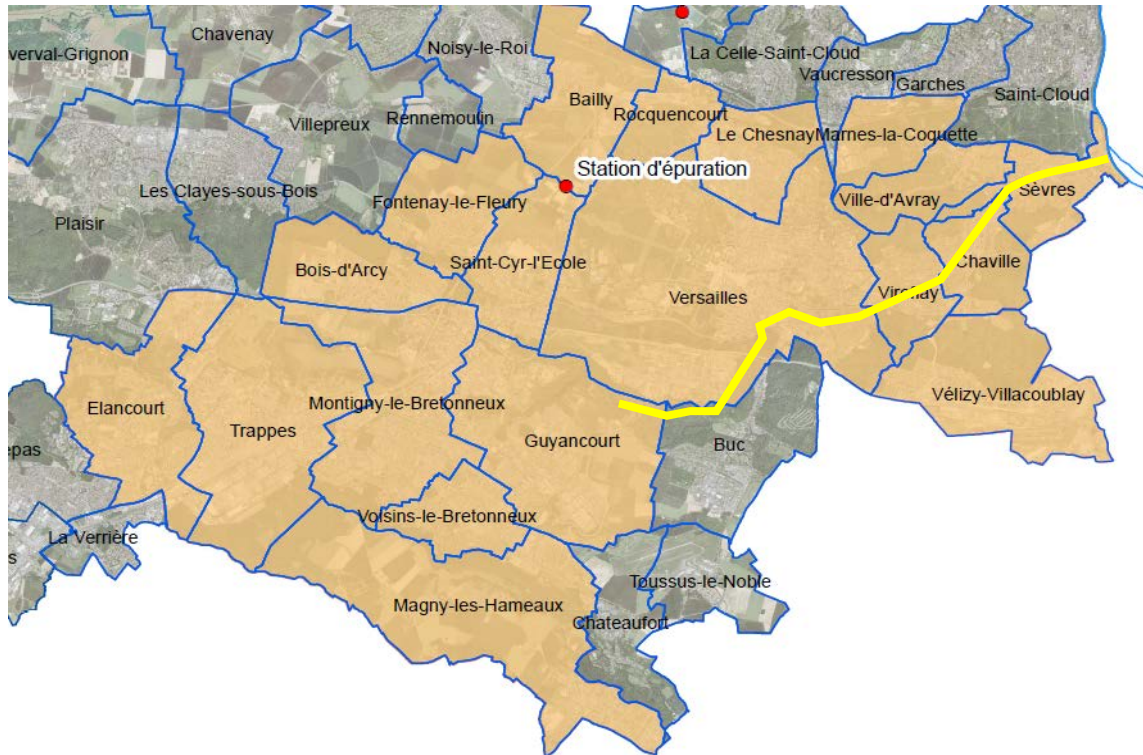
3020 abonnés

Pour 2015 : 520 916 m<sup>3</sup> collectés

Délégataire pour la gestion des eaux usées : SEVESC

## II. Qui gère l'eau sur la commune de Voisins?

### b. Eaux usées: Hydreaulys en charge du transport



Transports des eaux usées jusqu'à la station d'épuration.

Délégataire pour le transport des eaux usées : **SEVESC**

## II. Qui gère l'eau sur la commune de Voisins?

### b. SQY et Hydreaulys en charge des eaux usées hors traitement (SIAAP)

Sur le même principe que pour l'eau potable, ces services sont financés à 100% par la facture d'eau :

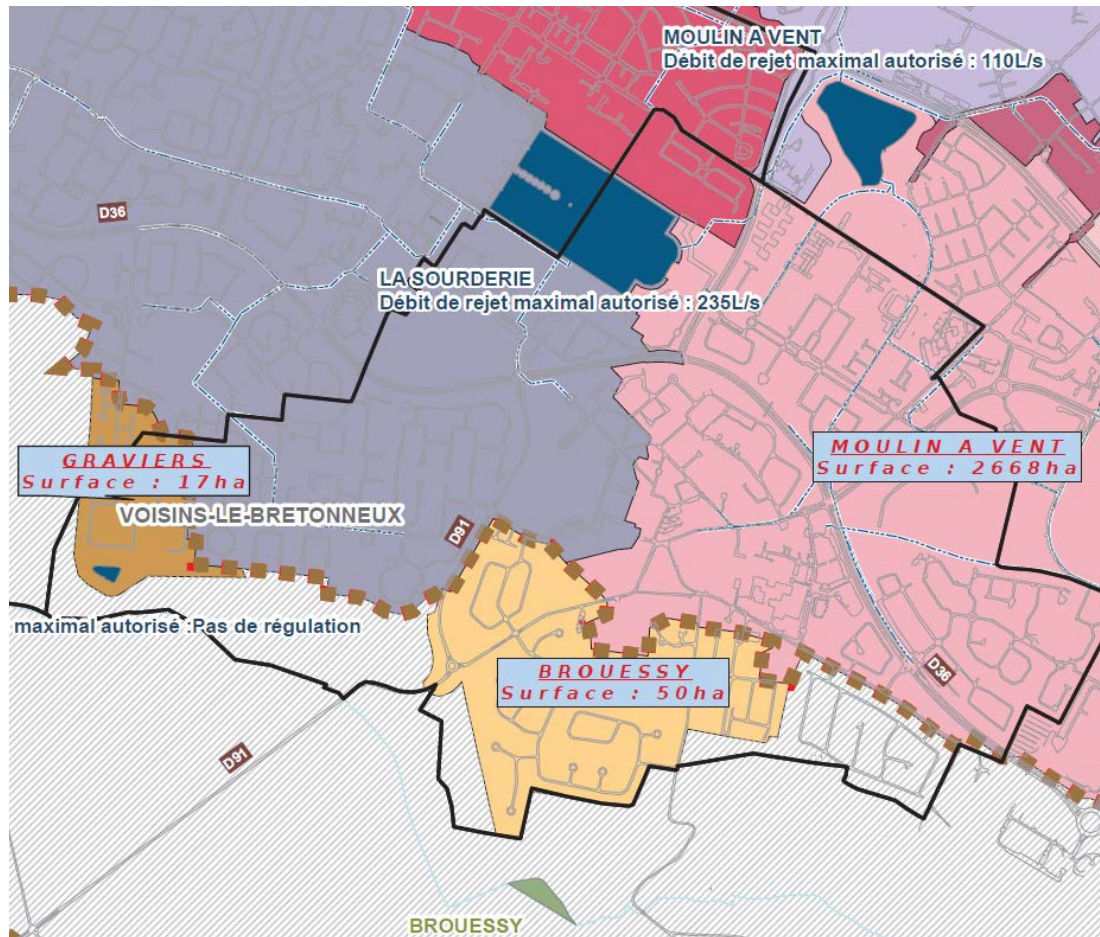
		2015	
Libellé	Volume en m3	Prix Unitaire HT au 27 février * 2015	Montant HT
<b><u>Collecte et traitement des eaux usées</u></b>			
Redevance communautaire Part fermière	120	0,3716	44,59
Redevance communautaire Part communautaire	120	0,2277	27,32
Redevance interdépartementale	120	0,5580	66,96
Frais d'exploitation	120	0,0743	8,92

Les autres bénéficiaires de la facture

- Le SIAAP pour la partie traitement
- Les organismes publics : Agence de l'eau, Voies navigables de France, ..

# II. Qui gère l'eau sur la commune de Voisins?

## c. SQY en charge des eaux pluviales



- 49 km de réseaux d'eaux pluviales
- 4 bassins de rétention des eaux pluviales récoltant les eaux pluviales de la commune :
  - Sourderie et Moulin à Vent dont l'exutoire final est la Bièvre
  - Brouëssy et Graviers dont l'exutoire final est la Mérantaise



# III. Le cycle de l'eau sur la commune

a. L'eau potable : production, distribution et caract



b. Eaux usées: où sont-elles traitées et comment?



HYDREAULYS

c. Eaux pluviales : comment sont-elles gérées?



### III. Le cycle de l'eau sur la commune



#### a. L'eau potable : production

- La nappe souterraine de Croissy sur Seine fournit la principale ressource en eau brute du SMGSEVESC. 11 forages permettent de pomper l'eau de la nappe.



# III. Le cycle de l'eau sur la commune



## a. L'eau potable : production



Cette nappe, insuffisamment alimentée par les précipitations, est complétée de manière artificielle à partir de l'eau de la Seine pompée puis traitée, par l'intermédiaire de bassins de réinfiltration.

# III. Le cycle de l'eau sur la commune



## a. L'eau potable : production

La station de pompage de Bougival relève ensuite l'eau brute prélevée dans la nappe par les onze forages du SMGSEVESC, jusqu'aux bassins d'eau brute de Louveciennes qui alimentent l'usine de traitement.



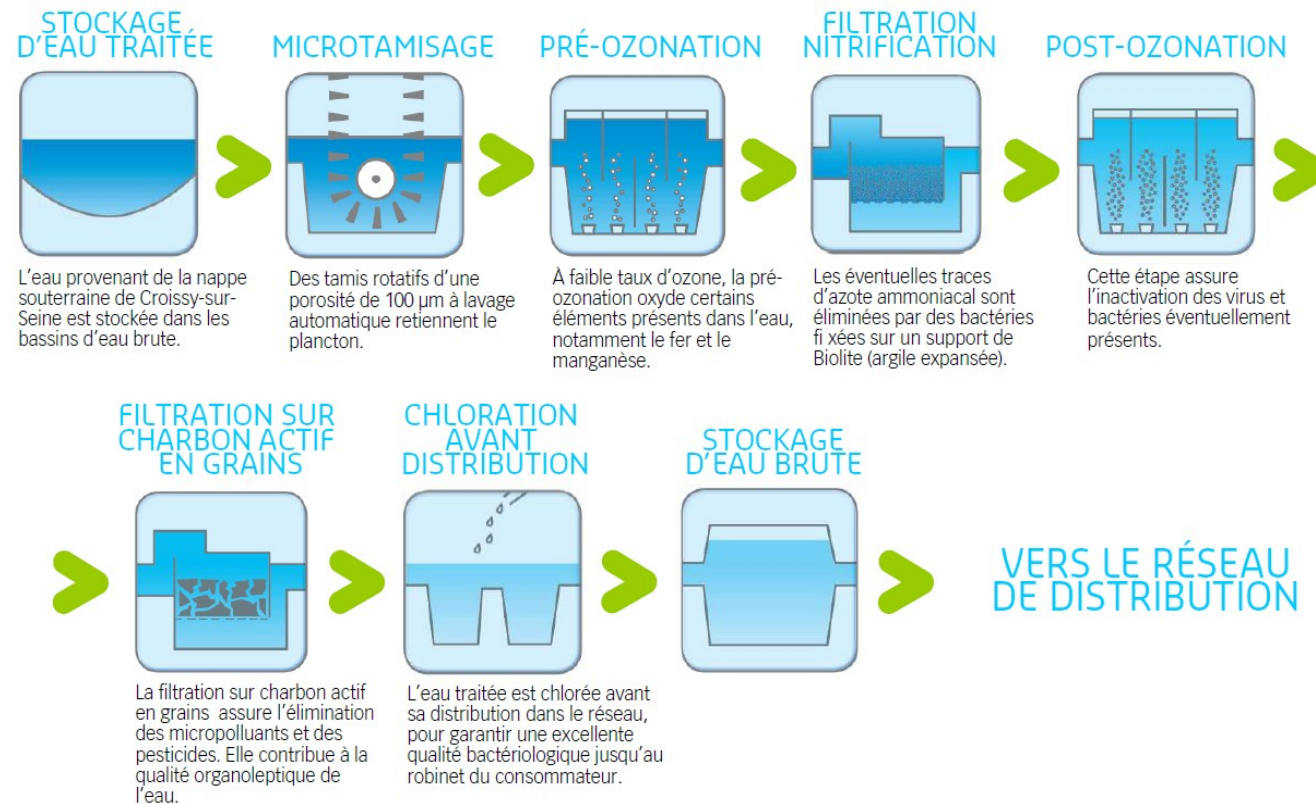
# III. Le cycle de l'eau sur la commune



## a. L'eau potable : traitement

L'eau brute est ensuite traitée à l'usine de Louveciennes.

L'usine est entièrement automatisée, avec une surveillance humaine.



# III. Le cycle de l'eau sur la commune



## a. L'eau potable : traitement

Une étape de traitement complémentaire va être mise en fonctionnement en 2017 : la **décarbonatation collective**

- 50 % du calcaire éliminé : une eau équilibrée, non entartrante, adoucie pour tous
- Des économies : en moyenne 150 euros de gain par foyer et par an et une meilleure durée de vie des électroménagers
- Respect de l'environnement : moindre consommation d'eau en bouteille et valorisation du calcaire en agriculture



### III. Le cycle de l'eau sur la commune

#### a. L'eau potable : distribution

L'eau est distribuée majoritairement de manière gravitaire :

L'eau potable est transportée jusqu'aux réservoirs de stockage : les châteaux d'eau ou les réservoirs enterrés.

L'eau parcourt de nombreux kilomètres sous la chaussée avant d'arriver au robinet. Elle passe dans des canalisations enterrées. C'est le réseau de distribution. Ce réseau est contrôlé en permanence par des techniciens et des systèmes de surveillance.



# III. Le cycle de l'eau sur la commune

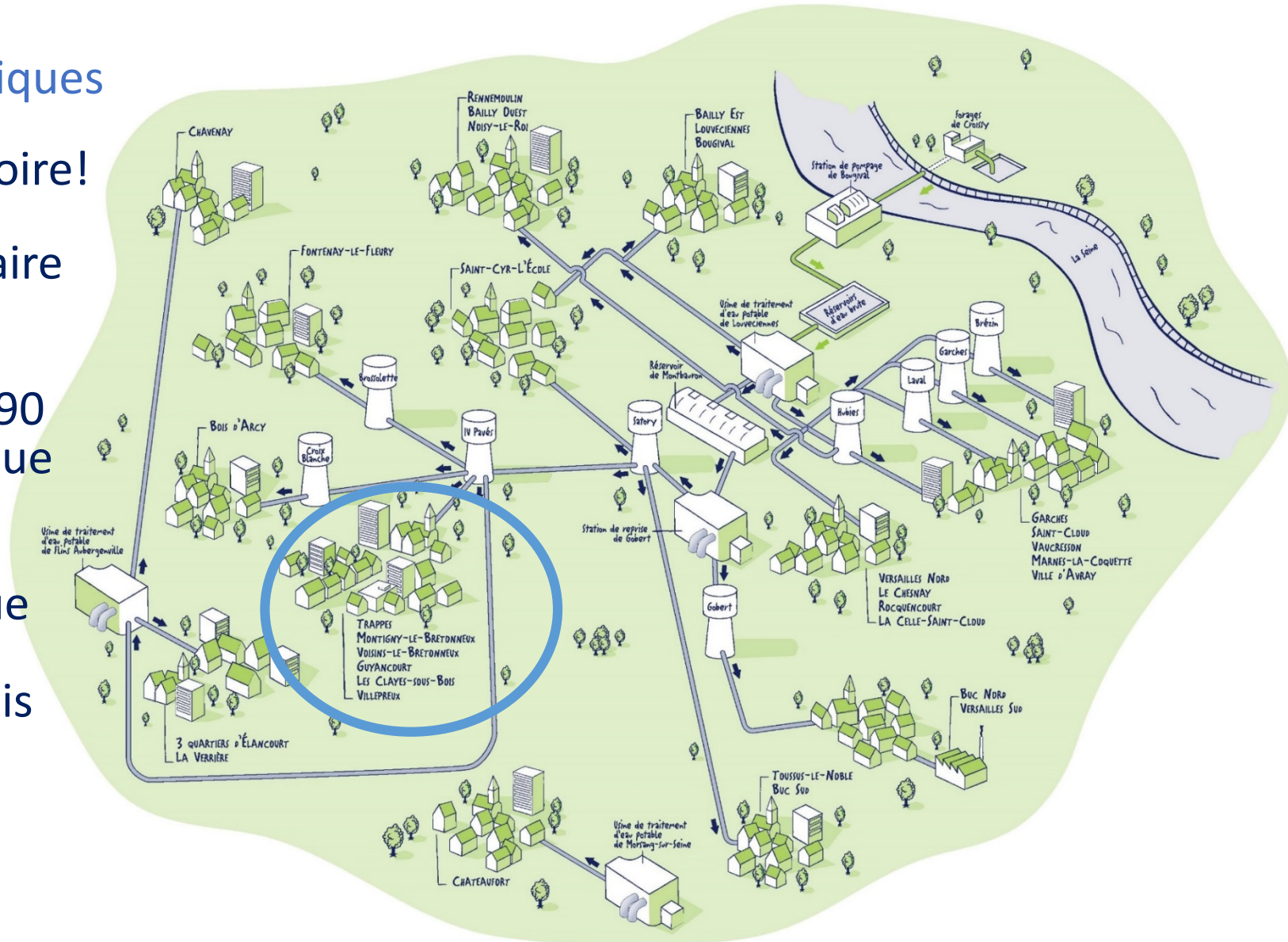
## a. L'eau potable : caractéristiques

L'eau du robinet est bonne à boire!

→ C'est le produit agroalimentaire le plus contrôlé en France.

→ L'eau du robinet consomme 90 à 1000 fois moins d'énergie que l'eau en bouteille

→ Plus écologique, plus pratique et plus économique : l'eau en bouteille coûte de 40 à 3000 fois plus cher.

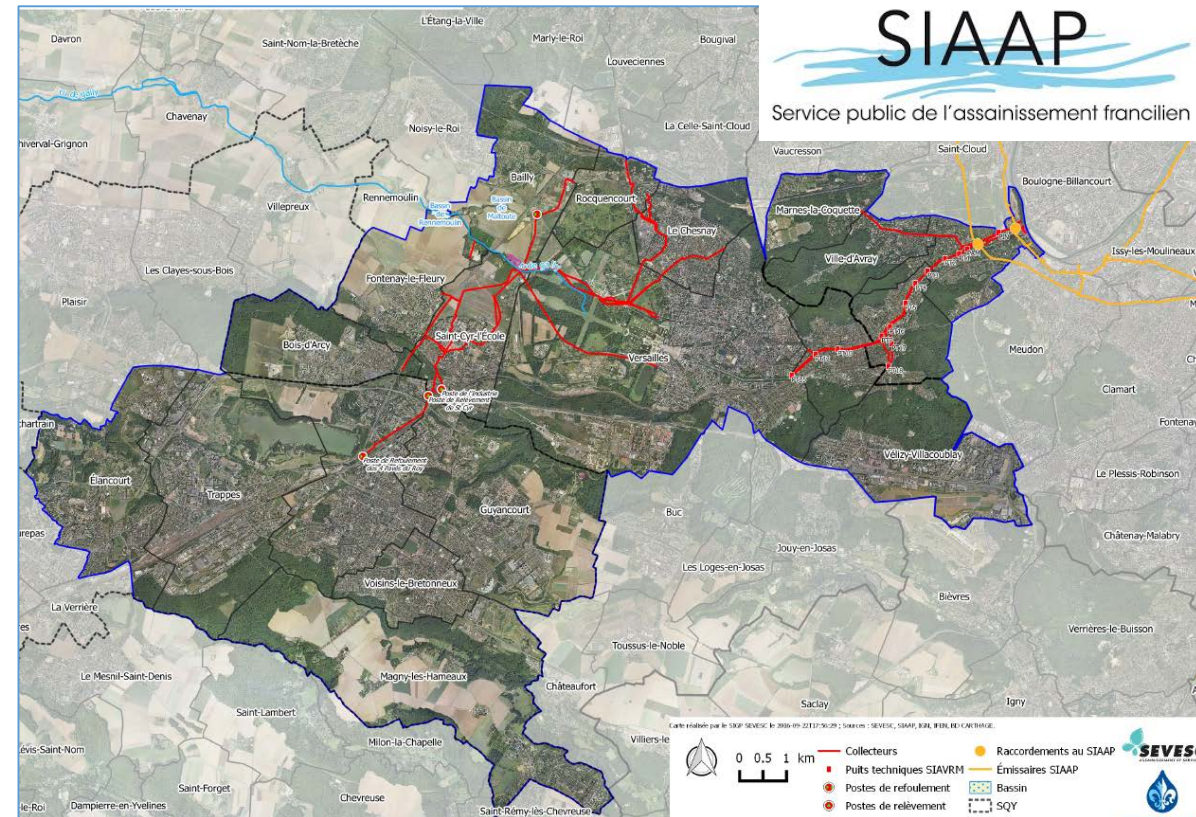




# III. Le cycle de l'eau sur la commune

## b. Eaux usées : où sont-elles traitées ?

- L'intégralité des eaux usées de Voisins-le-Bretonneux est aujourd'hui traitée à la station d'épuration du SIAAP à Seine Aval (Achères) après le transit via les réseaux SQY et Hydreaulys

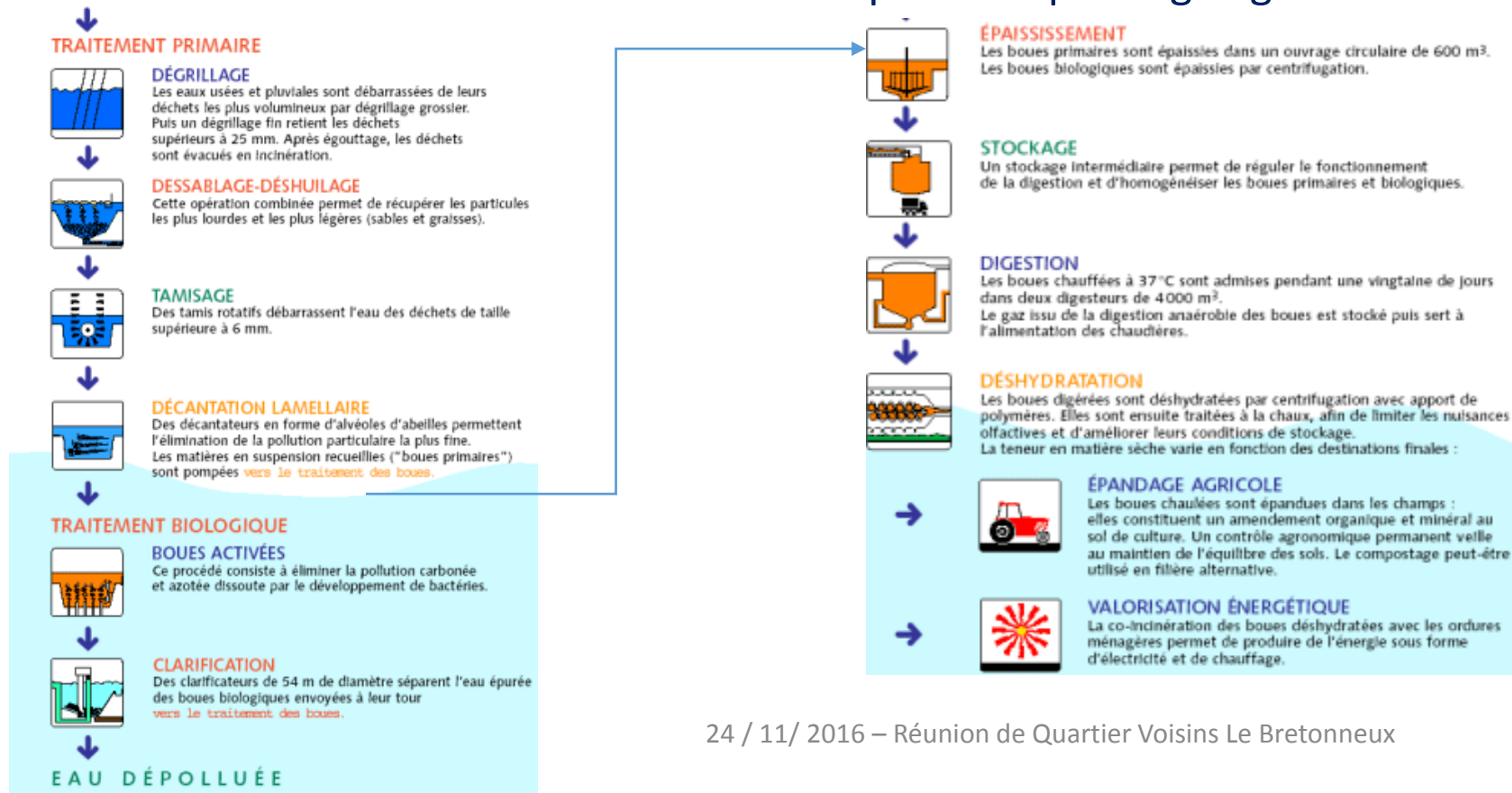


# III. Le cycle de l'eau sur la commune

## b. Eaux usées : comment sont-elles traitées

Les eaux usées transitant par les réseaux sont transportées jusqu'à la station d'épuration où elles vont subir plusieurs traitements avant d'être rejetées dans le milieu naturel.

Ces traitements génèrent des sous produits principalement des boues, eux-mêmes intégrés à une filière de traitement et de valorisation selon leur qualité : épandage agricole et compostage.



Exemple de la filière de traitement de la station du carré de Réunion à Saint Cyr l'Ecole gérée par Hydreaulys ( traitement proche de la station d'Achères) :

# III. Le cycle de l'eau sur la commune

## c. Eaux pluviales

Les eaux pluviales transitent à travers des réseaux spécifiques jusqu'à plusieurs bassins de rétention entretenus régulièrement

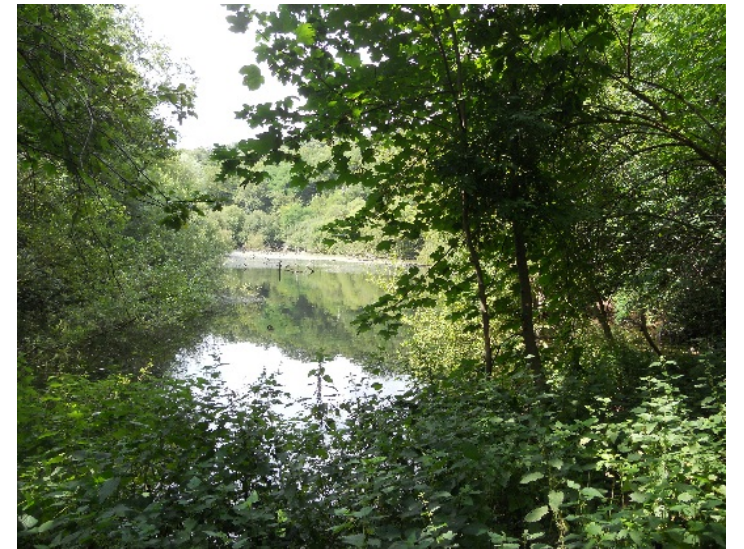
Sourderie



Graviers



Brouëssy



Moulin à Vent



# Merci de votre attention

Retrouvez plus d'informations sur

[www.etaso.fr](http://www.etaso.fr)

